

Определение класса ответственности и категории

сложности частного жилого дома:

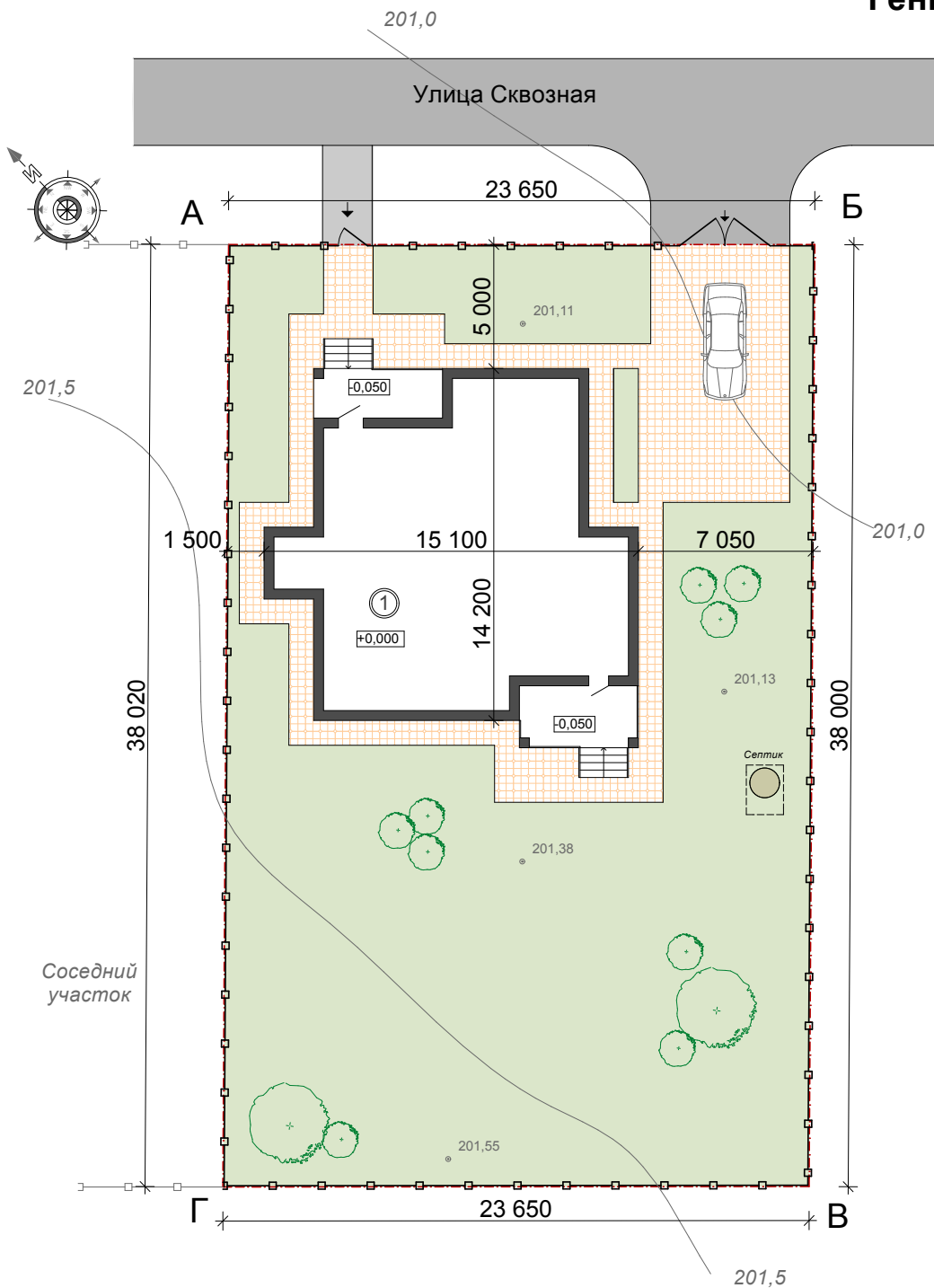
1. Общая площадь дома составляет 256,8 м².
2. Расчетное количество жителей, постоянно пребывающих в доме из расчета 25 м² общей площади на человека, составит $N_1=10$ человек. По количеству лиц, постоянно находящихся на объекте, частный дом относится к II категории сложности и классу ответственности СС1.
3. Временное пребывание людей в частных домах не нормировано и, в любом случае, не должно превышать 50% людей, которые постоянно находятся в доме, т.е. $N_2 = 5$ человека. По количеству лиц, временно находящихся на объекте, частный дом относится к II категории сложности и классу ответственности СС1.
4. По количеству лиц, которые находятся вне объекта (для сельской местности), N_3 составит $10 \times 1 = 10$ человек. По количеству лиц, которые находятся снаружи объекта, частный дом относится к II категории сложности и классу ответственности СС1.
5. Расчетная стоимость дома принимается 17 958 руб на 1 м² и составляет 4 611 614 рублей. Объем возможного ущерба составит $0,225 \times 4\,611\,614 / 5\,965 = 173$ МРЗП. Согласно возможному экономическому ущербу частный дом относится к II категории сложности и классу ответственности СС1.
6. Дом не расположен в охранной зоне объектов культурного наследия и не является объектом культурного наследия.
7. Отказ дома не влияет на прекращение работы объектов транспорта, связи, энергетики.
8. **Вывод:** частный дом относится к II категории сложности и классу ответственности СС1.

Согласно «Государственному классификатору зданий и сооружений ДК 018-2000»


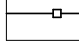

Данное сооружение относится к категории «Дом усадебного типа (код 1110.3)»

Изм.	Кол.		Подпись	Дата					
Выполнил							Стадия	Лист	Листов
							РП	4	
ГАП									
							Пояснительная записка		

Генплан М 1:200



Условные обозначения

-  Индивидуальный жилой дом
-  Зеленые насаждения
-  Покрытие
-  Ограждение участка
-  Границы участка

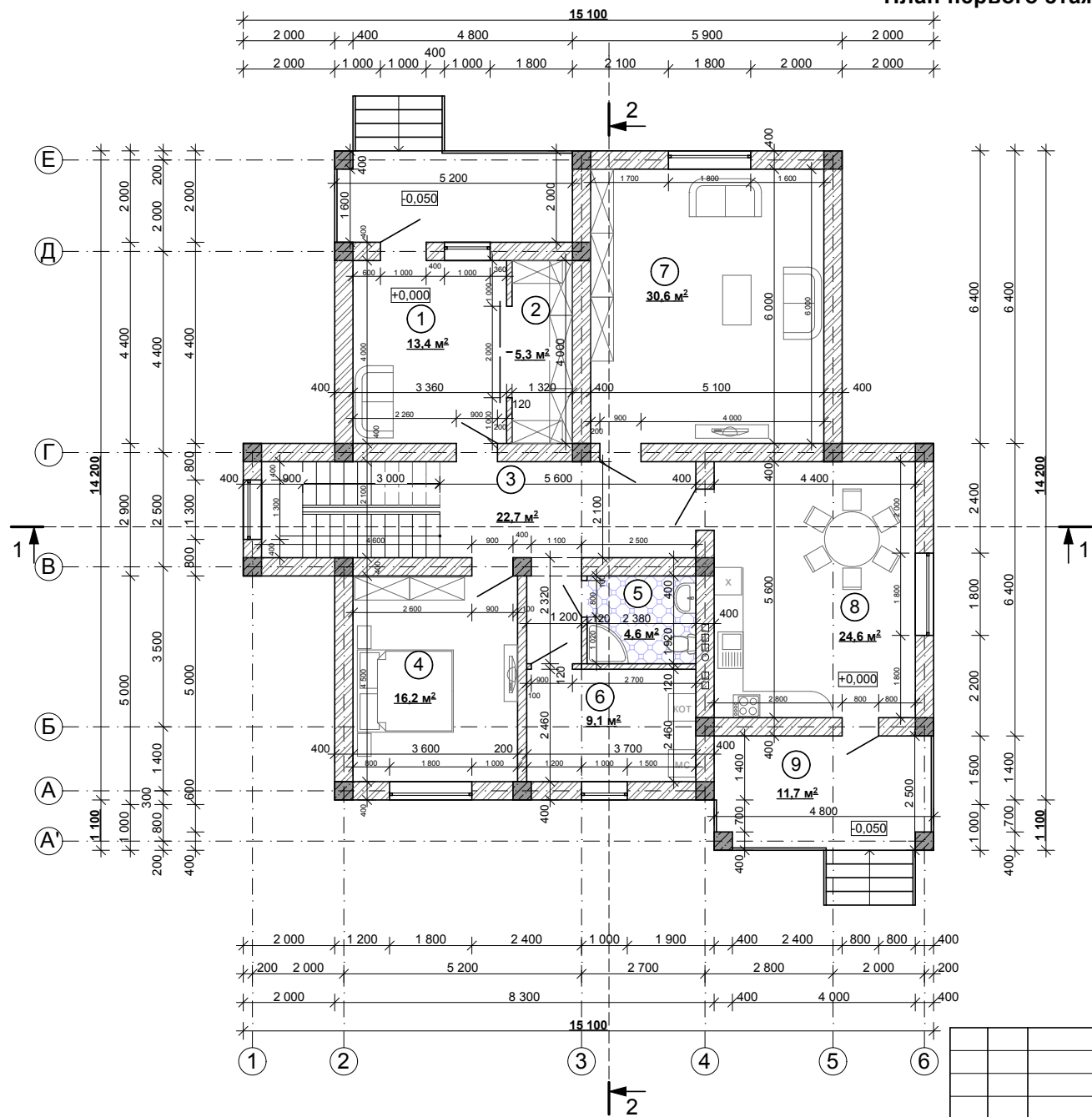
ТЭП объекта			
№	Наименование	Ед.изм	Кол-во
1	Площадь застройки	м ²	189,1
2	Общая площадь	м ²	256,8
3	Жилая площадь	м ²	137,4
4	Количество жилых комнат	шт.	6
5	Количество этажей	эт.	2
6	Строительный объем здания	м ³	1626,3
7	Категория сложности объекта	-	II-я
8	Класс ответственности	-	СС1
9	Общая площадь встроенно-пристроенных помещений (терраса)	м ²	11,7

ТЭП к генплану			
№	Наименование	Ед.изм	Кол-во
1	Площадь участка	м ²	899±10
2	Площадь застройки	м ²	189,1
3	Площадь покрытий	м ²	143,9
4	Площадь озеленения	м ²	566,0
5	Процент озеленения	%	63,2
6	Коэффициент использования территории	-	0,36
7	Процент застройки	%	21,0

Экспликация сооружений			
№	Наименование	Площадь застройки	Примеч.
①	Жилой дом	189,1 м ²	
Итого:		189,1 м²	

Изм.	Кол.	Подпись	Дата			
Выполнил				Стадия	Лист	Листов
ГАП				РП	5	
				Генплан М 1:200. ТЭП к зданию. ТЭП к генплану.		

План первого этажа М 1:100

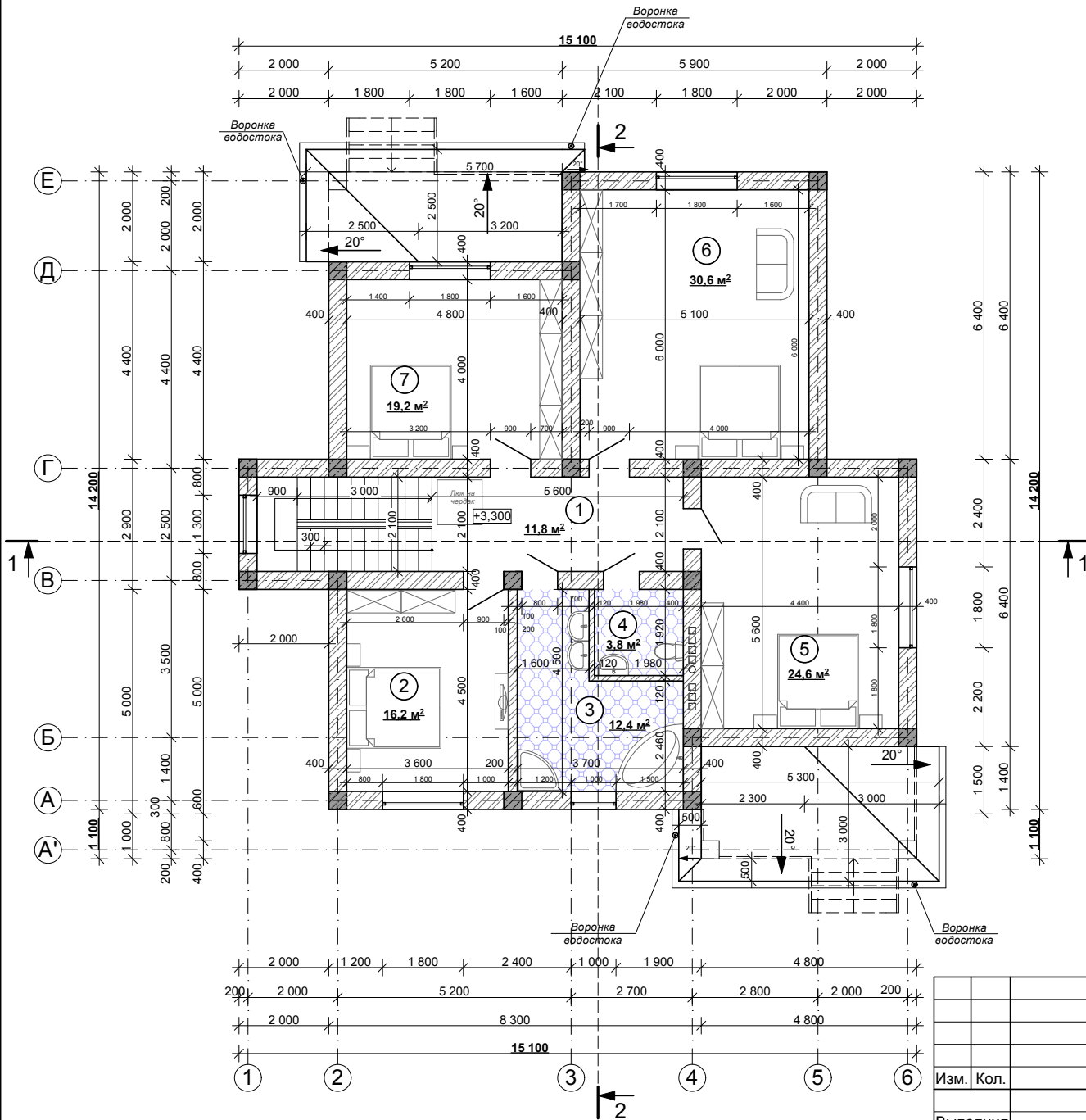


Экспликация помещений 1-го этажа

№ п/п	Наименование	Площадь, м ²
1	Тамбур	13,4
2	Гардеробная	5,3
3	Коридор	22,7
4	Гостевая	16,2
5	Санузел	4,6
6	Котельная	9,1
7	Гостиная	30,6
8	Кухня-столовая	24,6
9	Терраса	11,7
Итого:		138,2

Изм.	Кол.	Подпись	Дата			
Выполнил				Стадия	Лист	Листов
ГАП				РП	6	
План первого этажа М 1:100						

План второго этажа М 1:100

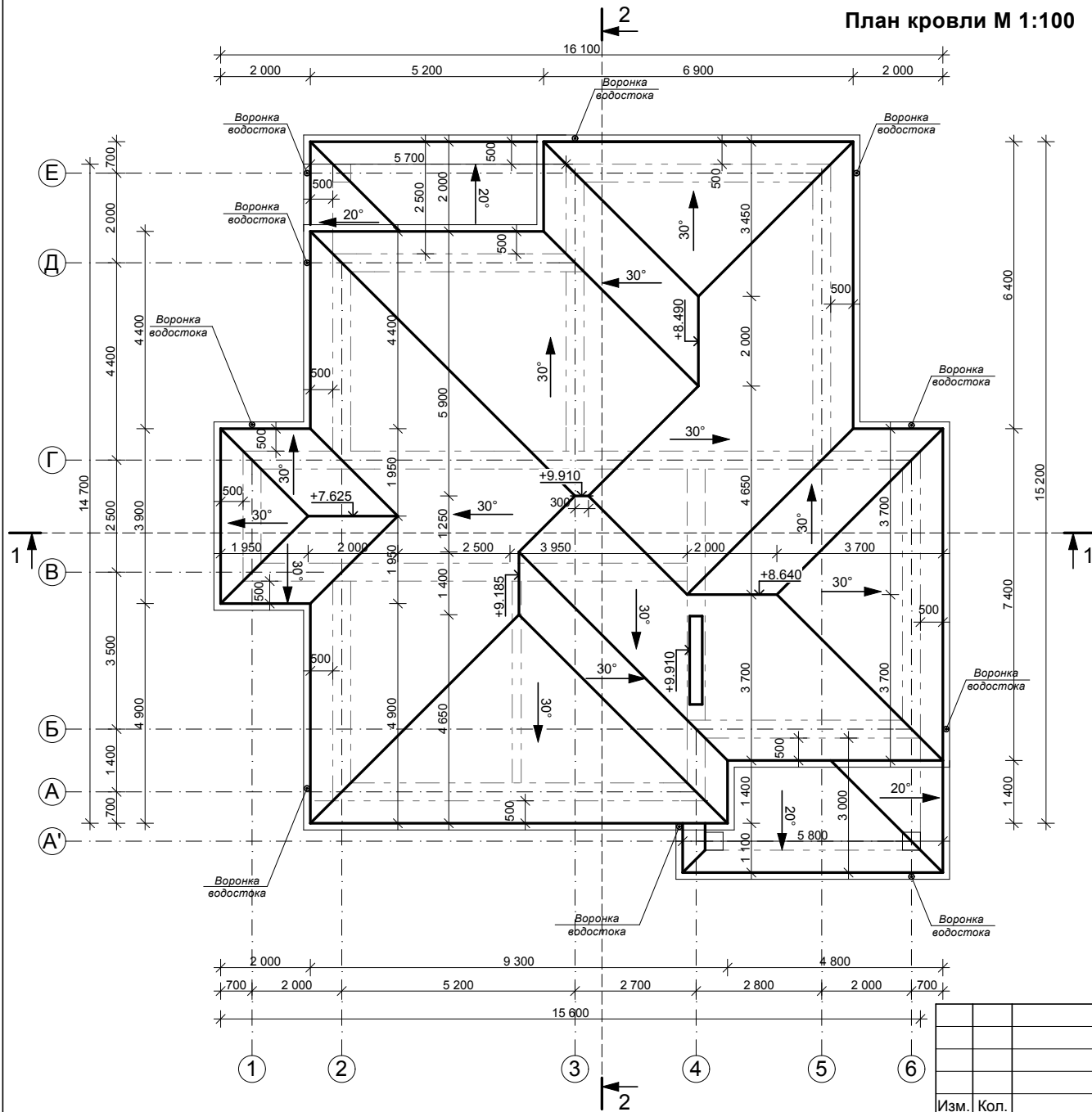


Экспликация помещений 2-го этажа

№ п/п	Наименование	Площадь, м2
1	Коридор	11,8
2	Спальня	16,2
3	Ванная	12,4
4	Санузел	3,8
5	Спальня	24,6
6	Спальня	30,6
7	Спальня	19,2
Итого:		118,6

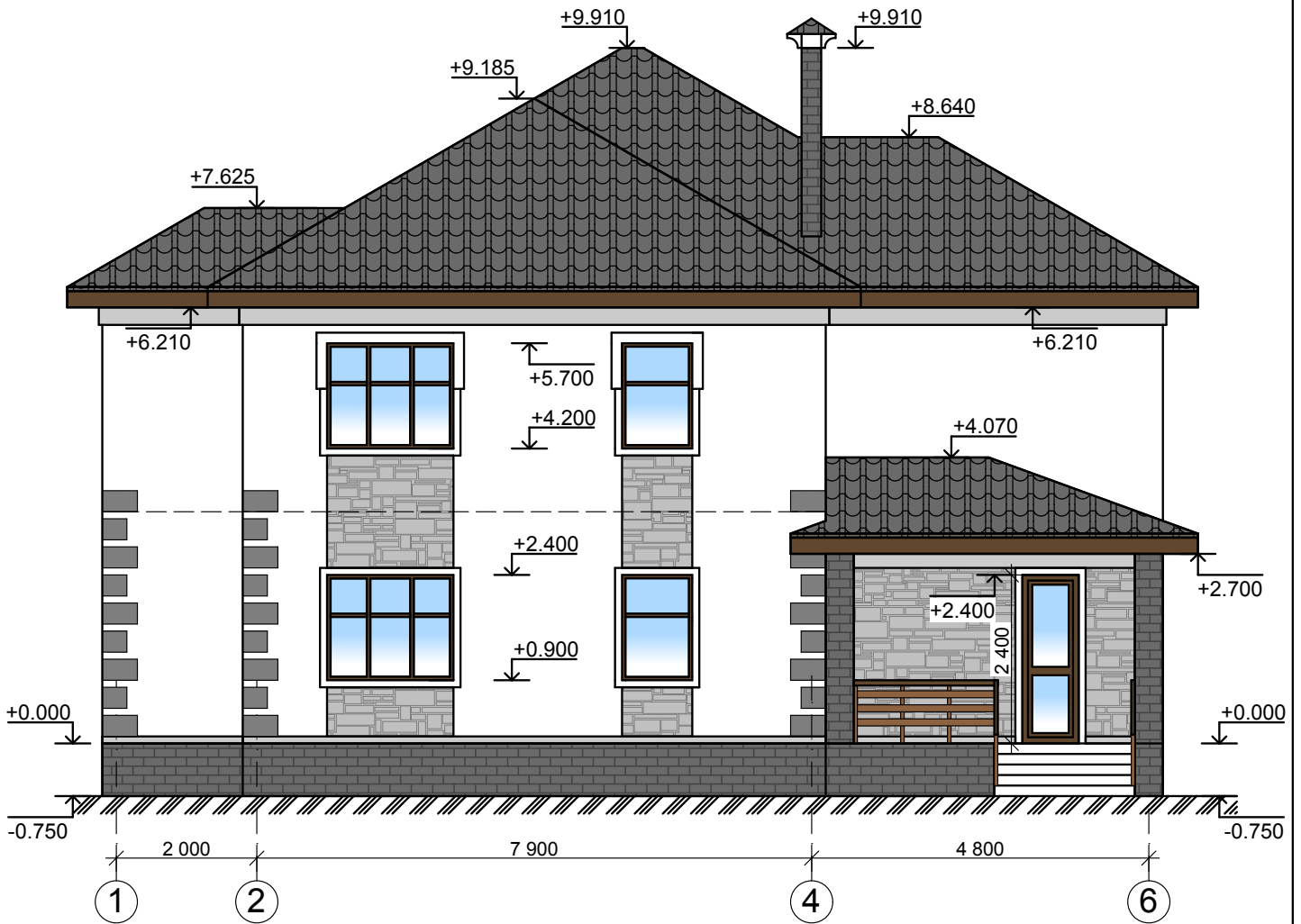
Изм.	Кол.	Подпись	Дата			
Выполнил				Стадия	Лист	Листов
ГАП				РП	7	
				План второго этажа М 1:100		

План кровли М 1:100



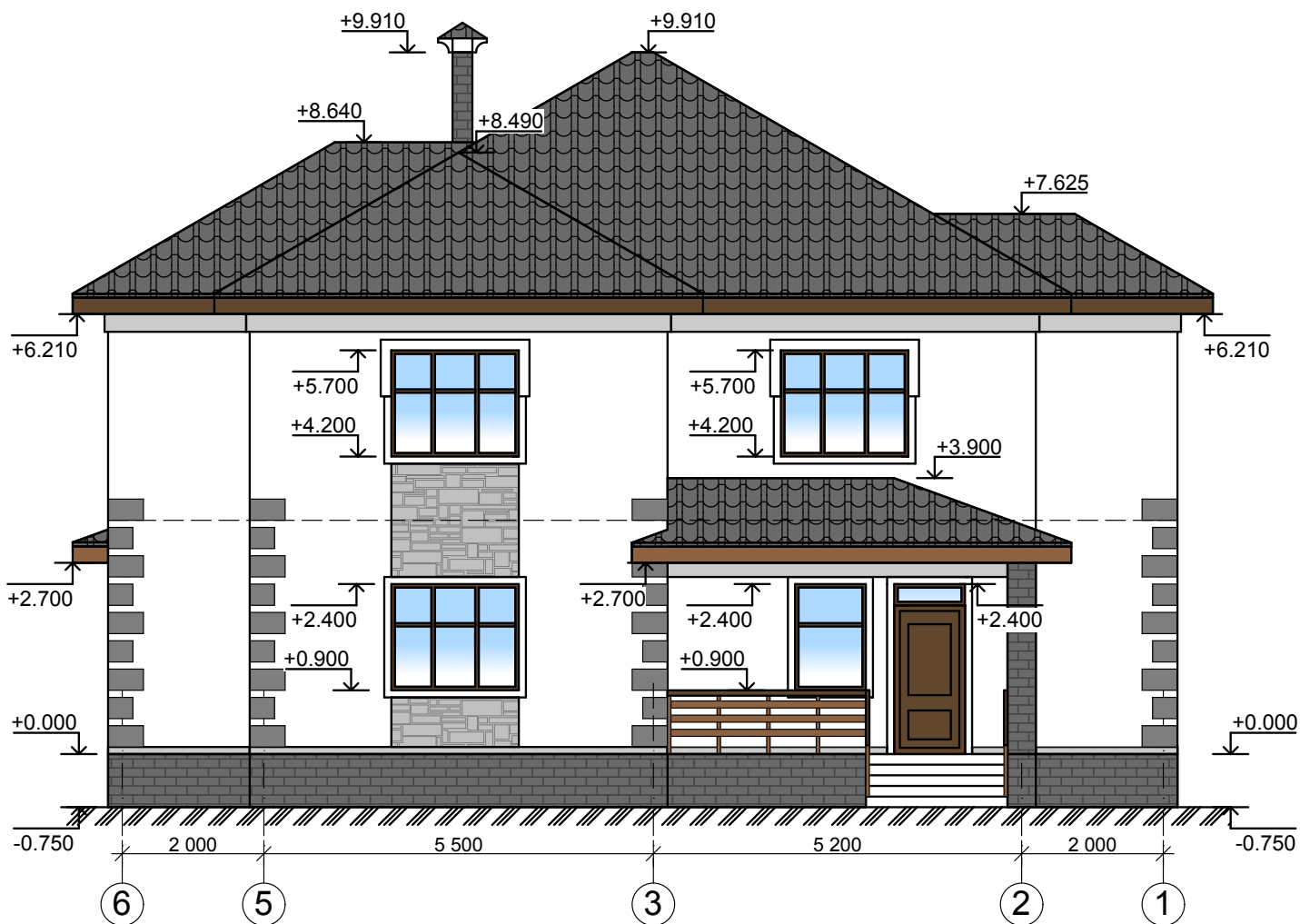
Изм.	Кол.	Подпись	Дата	Стадия	Лист	Листов
Выполнил				РП	8	
ГАП				План кровли М 1:100		

Фасад 1-6 (М1:100)



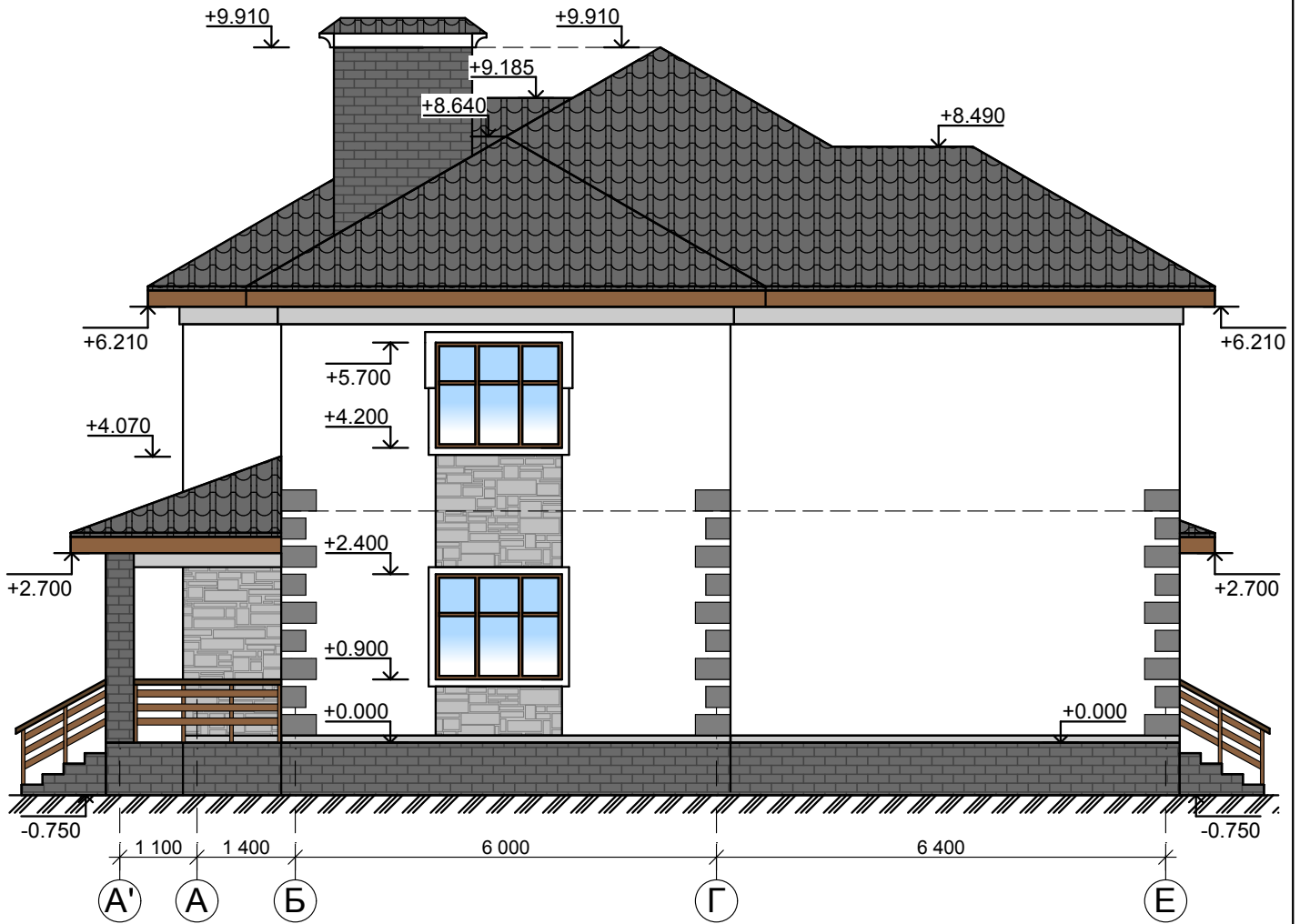
Изм.	Кол.		Подпись	Дата			
Выполнил						Стадия	Лист
ГАП						РП	11
						Листов	
Фасад 1-6 М 1:100							

Фасад 6-1 (М1:100)



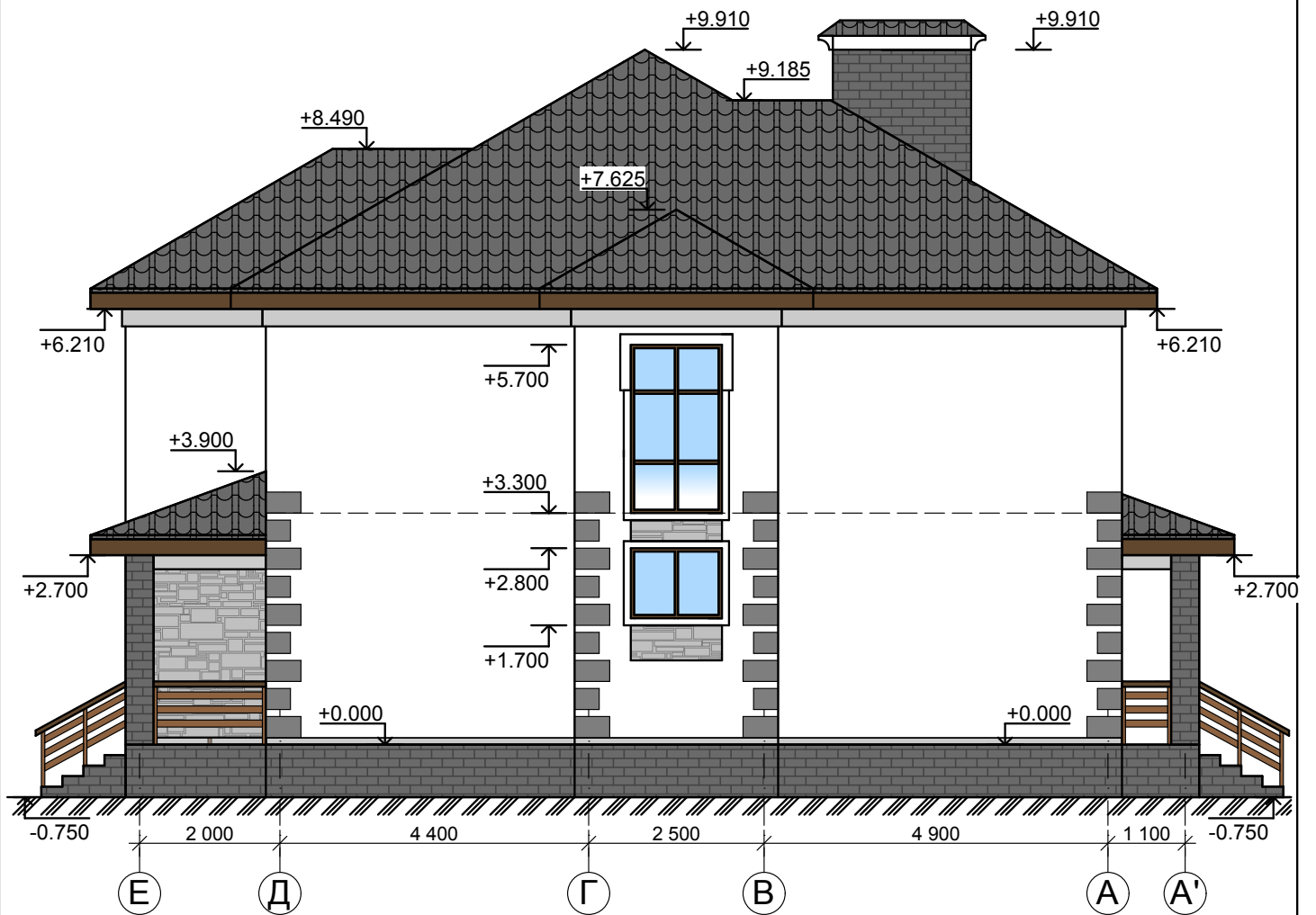
Изм.	Кол.		Подпись	Дата			
Выполнил						Стадия	Лист
ГАП						РП	12
					Фасад 6-1 М 1:100	Листов	

Фасад А'-Е (М1:100)



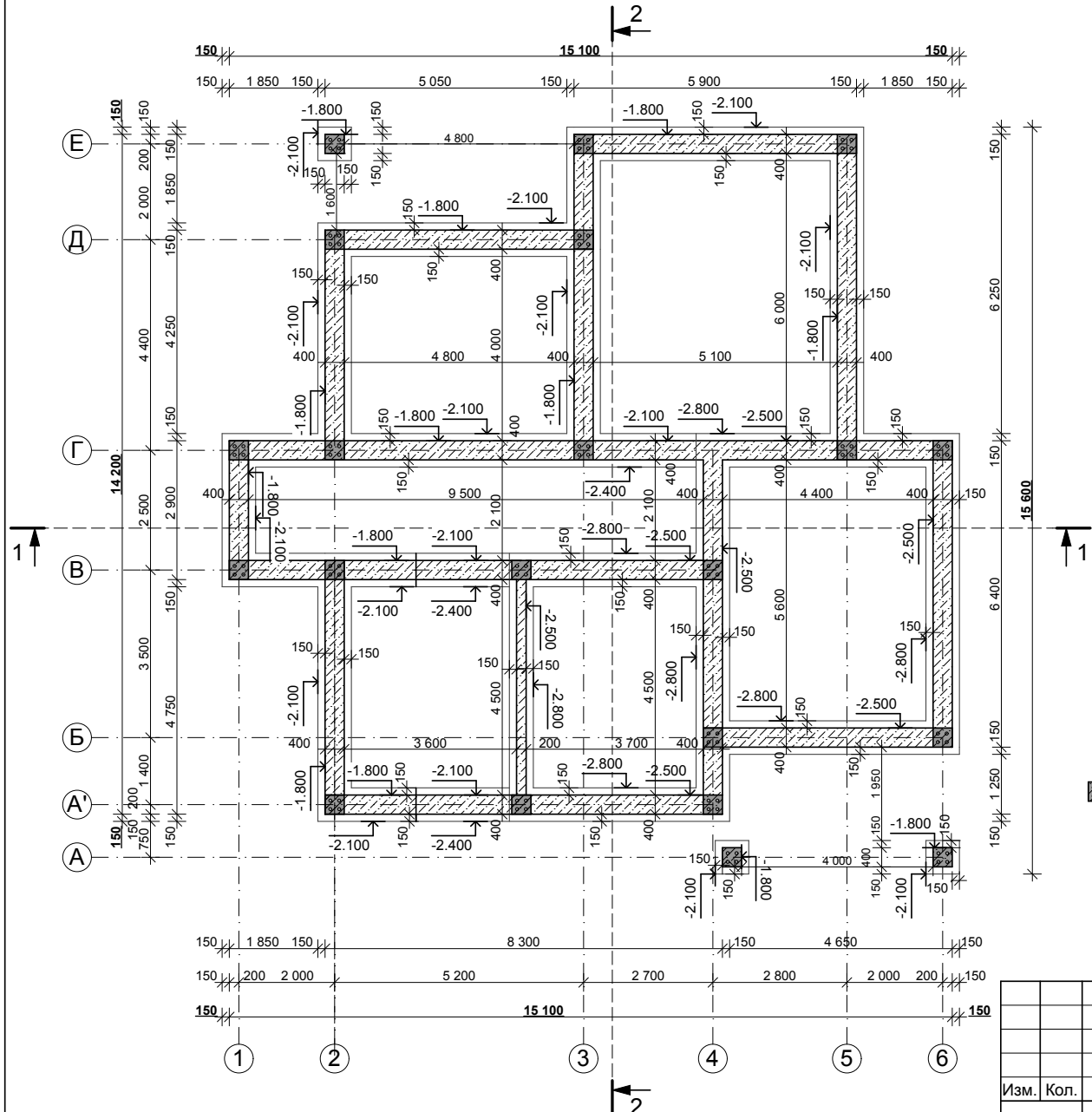
Изм.	Кол.		Подпись	Дата				
Выполнил						Стадия	Лист	Листов
ГАП						РП	13	
					Фасад А'-Е М 1:100			


Фасад Е-А' (М1:100)



Изм.	Кол.		Подпись	Дата				
Выполнил						Стадия	Лист	Листов
ГАП						РП	14	
Фасад Е-А' М 1:100								

План фундаментов М 1:100



 Выпуски арматуры под колонны

Примечания:

1. Подошву фундамента заглубить ниже глубины промерзания на 200 мм
2. При монтаже опалубки под фундамент заложить гильзы под ввод и вывод коммуникаций (водопровод, канализация). Количество и местоположение закладных уточнить по месту

Изм.	Кол.	Подпись	Дата			
Выполнил				Стадия	Лист	Листов
ГАП				РП	15	
				План фундаментов М 1:100		